

# 山行報告書

神戸勤労者山岳会

1. 参加者 L 南山す、桐原、本上
2. 山城／ルート 比良・堂満岳中央稜
3. 交通手段 車
4. 行動記 <入山日 2018 年 1 月 27 日>

日帰り		山行	7時間20分	休憩	26分	合計	7時間46分			
S	スタート地点 (比良とびあ付近)	08:25	08:55	イン谷口	08:56	09:47	大山口	10:30	堂満ルンゼ出合	10:50
13:50	中央稜取付き地点	13:55	15:08	イン谷口	16:11	ゴール地点 (比良とびあ付近)	G			

## 5. 山行中の問題点・事故に繋がる要因

a) 予定のルート・日程で行動出来たか？

予定ルートをはずれた場合、あるいは日程が異なった場合はその理由

大雪に阻まれて中央稜取付きで時間切れとなった。

b) 事故に繋がりそうな要因（ヒヤリハット）が発生したか？

発生した場合、具体的に記す

なし

c) パーティーで、山行中の事故に繋がる要因につき、山行後検討したか？

特になし

## 6. その他、ルートに関する情報・気がついた事など記す

1/24 からの超一級寒波襲来で志賀バイパスの比良ランプを出たところからイン谷口への道路は完全に雪で埋まっており、高架下は放置されたと思われる車両が数台止められていた。

仕方ないので「日帰り温泉比良とびあ」に向かうが、ここも入れる状態でないので周辺の路肩を除雪して駐車する。昨年も大雪だったが今回はそれ以上の大雪になっていた。

イン谷登山ポストでわかん装着、金糞峠方面へは真新しいトレースが付けられていたが、柔らかい雪に足を取られ堂満ルンゼ出合まで 2 時間以上かかってしまった。

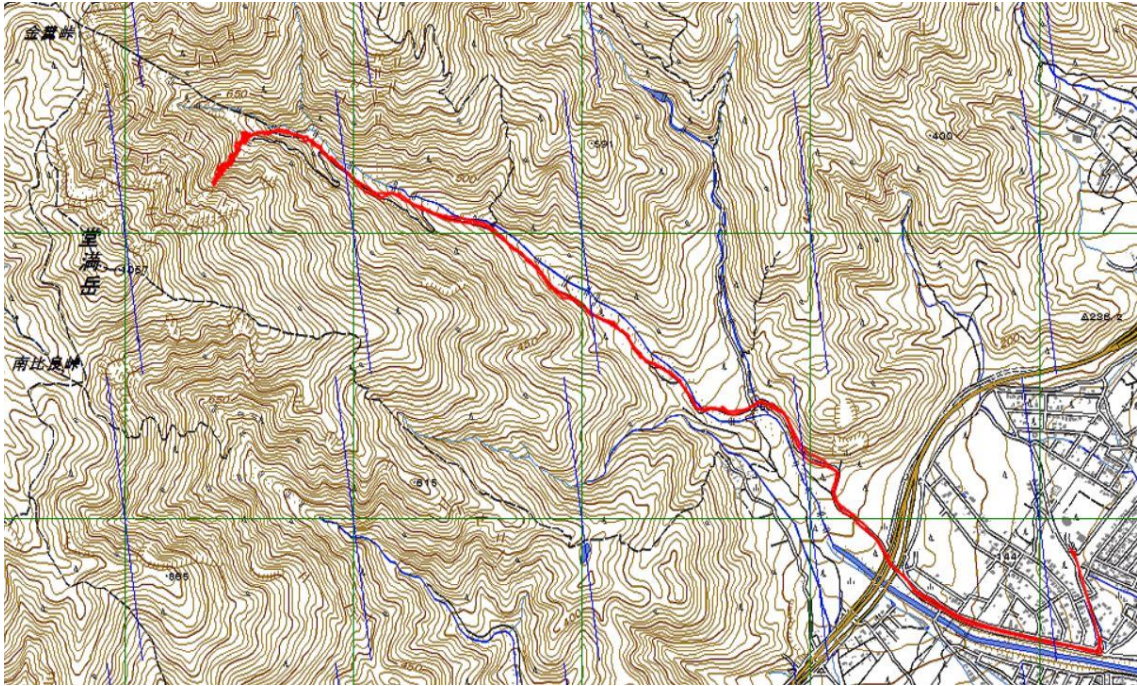
ルンゼは完全ノートレースのため過酷なラッセルとなり時間ばかり過ぎていく。

背丈ほどの雪斜面をピッケルで崩し、膝で圧雪するも沈むばかり。ソロの登山者を交えて 4 人で必死に道を付けて行く。

ルンゼ出合いから中央稜の取付き地点まで 3 時間を要する。状態が良ければ 20 分ほどで行けるところです。取付きでタイムアウト。

今回もきついラッセルでした。

GPS 軌跡↓



強烈なラッセル



中央稜が見えてきてもなかなか進まない



中央稜の取付き点で終了