

山行報告書

神戸勤労者山岳会

1. 参加者 L 南山す、桐原、本上、上戸
2. 山城/ルート 比良・堂満岳中央稜～第一ルンゼ下降
3. 交通手段 車
4. 行動記 <入山日 2018年2月11日>

日帰り		山行	5時間16分	休憩	1時間24分	合計	6時間40分				
S	スタート地点	07:35	07:53	太山口	07:54	08:25	ルンゼ出合	08:45	09:00	中央稜取付地点	09:15
11:20	中央稜終了地点	11:35	12:26	堂満岳	12:48	13:40	ルンゼ出合	13:50	14:03	太山口	14:04
14:15	ゴール地点	G									

5. 山行中の問題点・事故に繋がる要因

a) 予定のルート・日程で行動出来たか？

予定ルートをはずれた場合、あるいは日程が異なった場合はその理由

なし

b) 事故に繋がりそうな要因（ヒヤリハット）が発生したか？

発生した場合、具体的に記す

なし

c) パーティーで、山行中の事故に繋がる要因につき、山行後検討したか？

特になし

6. その他、ルートに関する情報・気がついた事など記す

2週間前の大雪では比良とびあ付近から歩くはめになったが、今回はイン谷口まで車で入れたのでアプローチが短縮でき余裕のある行動ができた。

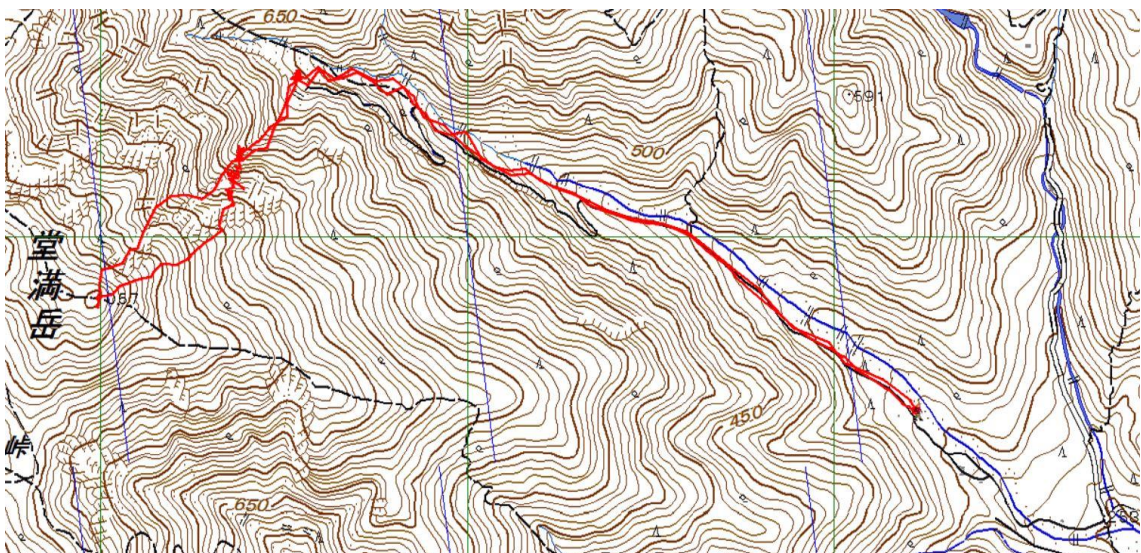
トレースもあり、雪の状態も良かったので3回目にしてやっと中央稜を登ることができた。桐原ー上戸、南山ー本上の編成でほぼ同時進行で登ったので無駄なく短時間で登ることができ早い時間に山頂着くことができた。残念ながら山頂からの展望は無かったが、やはり山頂に立つことで達成感があった。

中央稜自体はそれほど困難なところは無いが雪の状態で難易度が変わると思う。

2ピッチ目のきわどいクラック、4ピッチ目のチムニーは微妙な状態であった。

終了点から山頂までも比較的楽に登ることができた。

下降は最短の第一ルンゼを下る。





ここまで車で入れると楽です



2ピッチ目微妙なクラックを登り
P 2 に出る上戸さん



P 2 付近から望む P 3

堂満岳山頂

