

# 山行報告書

神戸勤労者山岳会

1. 参加者 CL千賀 池田 SLO (他) M (他)

2. 山城/ルート 北八ヶ岳縦走 ピラタス・縞枯山・茶臼山・渋の湯

3. 交通手段 自家用車 (千賀車)

## 4. 行動記録

<入山日 2018年 2月11日 下山日 2018年 2月12日>

2/10 西宮 11:00 = 18:30 美濃戸口 J&N 泊

2/11 美濃戸口 6:30 = 自家用車 = 7:30 渋の湯 8:20 = タクシー = 9:00 ピラタス駐車場  
9:20 北八ヶ岳ロープウェイ・頂上駅 9:45 — 雨池峠 10:10 — 縞枯山 11:00 —  
茶臼山 11:45 — 麦草峠 13:00 — 14:30 白駒池 テント泊 (青苔荘)

2/12 5:30 起床・白駒池 8:00 — 白駒池横断 — 8:30 白駒荘 — 9:00 高見石 9:50  
賽ノ河原地蔵経由 — 13:15 渋の湯 諏訪湖 SA で入浴 帰神

## 5. 山行中の問題点・事故に繋がる要因

a) 予定のルート・日程で行動出来たか？

2/10 は南岸低気圧通過のため、計画を修正。入山日を一日遅らせた。

2/12 計画を変更し、中山を経由せず下山した。

b) 事故に繋がりそうな要因 (ヒヤリハット) が発生したか？

特になし。

c) パーティーで、山行中の事故に繋がる要因につき、山行後検討したか？

特になし。

## 6. その他、ルートに関する情報・気がついた事など記す

2/11 朝 渋の湯までの道は、前日の降雪により 2 輪駆動車はチェーンが必要な状況。

除雪が入る様子だが通行時未除雪。 4 駆で何とか上がった。

美濃戸口—渋の湯間のタクシー料金は、迎車料込 7,180 円

渋の湯温泉の駐車場は一日 1,000 円。事前に旅館のおかみさんに了承必要。

全ルートスノーシュー利用。

2/11 はおおむね曇り。樹林帯は風もなく快適だが、一歩出ると風が強い。

青苔荘はテントも要予約！ トイレは超清潔・水洗で快適。

水はもらえるが少し黄色く、雪を利用。

2/12 凍結した白駒池を横断でき感激♪

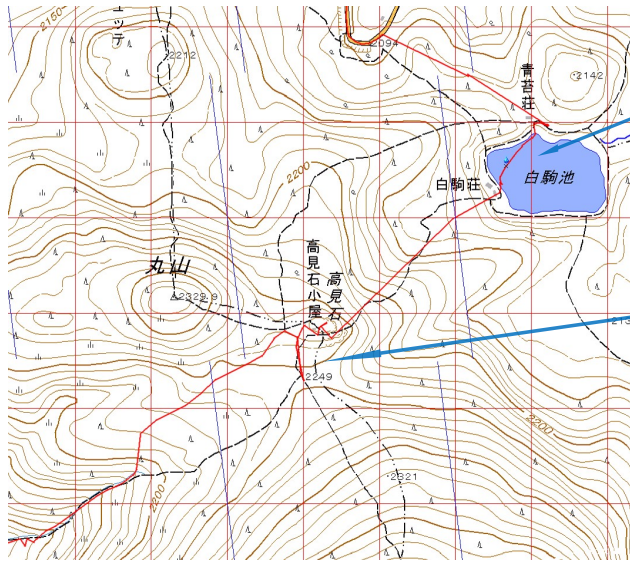
高見石小屋から賽ノ河原地蔵へのルートは地形図と異なるので要注意。

国土地理院新版などでは高見石から中山方面へ進み、2,249m から分岐するように記載されているが、実際には丸山方面へ進んだ先に賽ノ河原地蔵への分岐がある。

ビックデータの活用に期待♪

<http://www.gsi.go.jp/KOKUJYOHU/tozando-bigdata.html>

賽ノ河原地蔵付近は、地名の通り樹木なく風強い。



白駒池横断！  
 青苔荘から白駒荘への最短ルート

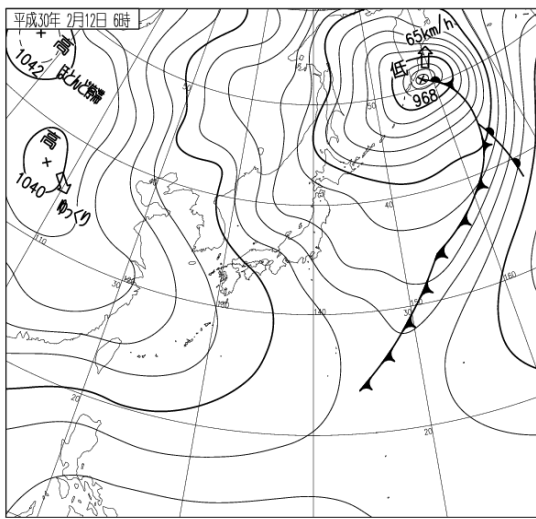
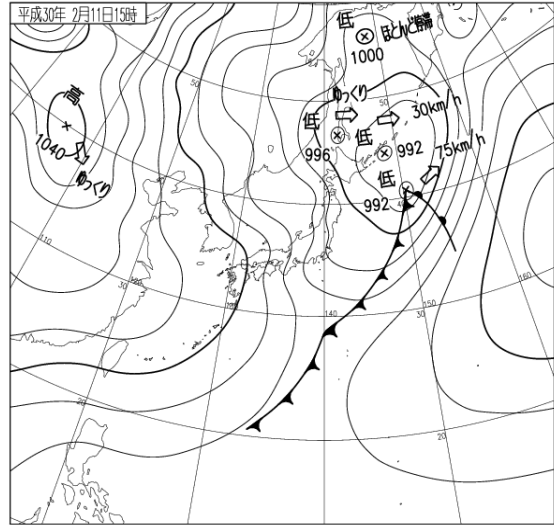
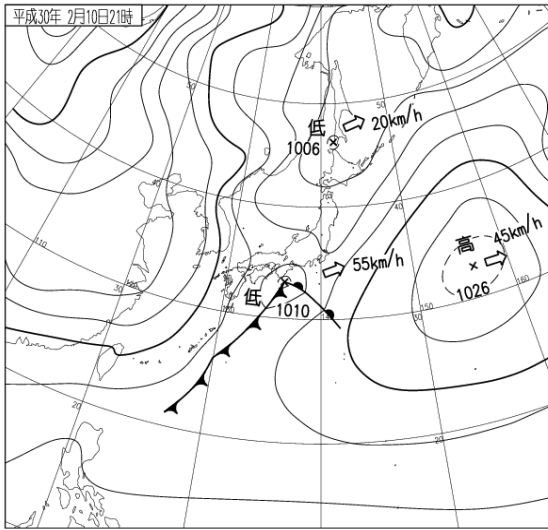
ルート注意：  
 2249 から渋の湯へのルートなし。  
 丸山方面に進んですぐ、分岐あり！  
 ヤマケイオンラインは正しく記載されている。



雪に埋まるメルヘン街道を横断



厳冬限定！白駒池横断



出展

地上天気図：気象庁 HP

2/11 9am(JST) 3000M

t=-17°C , 27m/s , t-td 5degC (65%RH) AUPQ78 1100UCT Feb 2018 から推定

2/12 9am(JST) 3000M

t=-22°C , 22m/s , t-td 10degC(64%RH) AUPQ78 1200UCT Feb 2018 から推定

報告者氏名 千賀義一 2018年2月17日