

# 山行報告書

神戸勤労者山岳会

1. 参加者 L 玉田、原田、上戸、坂口、坂井、野田、犬飼、藤戸、水嶋、中山、入江、田村

2. 山城／ルート 千種高原---駒の尾山---後山（兵庫県宍粟市）

3. 交通手段 車

## 4. 行動記録

<入山日 2018年2月25日>

2/25（曇り）神戸6時～6時30分出発

駒の尾登山口9:00---大海里峠10:00---駒の尾11:00/11:30（昼食）---舟木山12:30---  
後山13:00---舟木山13:30---鍋ヶ谷山14:20---登山口16:00

## 5. 山行中の問題点・事故に繋がる要因

a) 予定のルート・日程で行動出来たか？

予定ルートをはずれた場合、あるいは日程が異なった場合はその理由  
予定通り

b) 事故に繋がりそうな要因（ヒヤリハット）が発生したか？

発生した場合、具体的に記す  
特になし

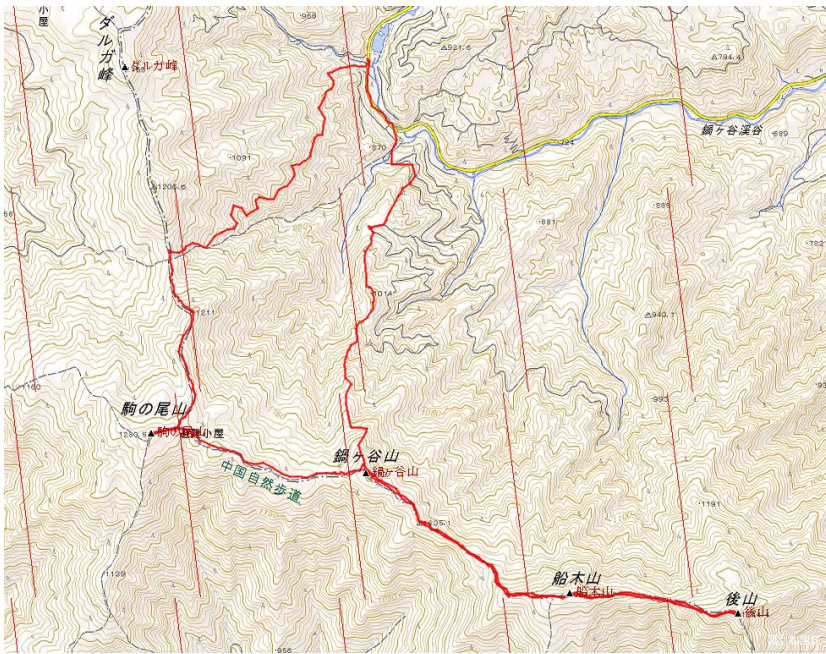
c) パーティーで、山行中の事故に繋がる要因につき、山行後検討したか？

特になし

## 6. その他、ルートに関する情報・気がついた事など記す

- ・曇り空だったが、遠くまで展望もあって、風もなく雪山を楽しめた。
- ・しばらく雪が降っていなかったため、山頂までトレースもあり、ツボ足でも歩きやすかった
- ・駒の尾山の避難小屋が開いていて中に入れた。時間が早かったが、中で昼食を食べた。
- ・駒の尾山から後山までは距離がありアップダウンもあるので時間がかかった。
- ・下山は鍋ヶ谷山まで戻り、そこから林道に直接降りる尾根を、ルートを探しながら降りた。  
迷うことなく歩きやすいルートで降りることができた。雪山での読図の練習になった。
- ・登山口すぐの駐車場は除雪してあって5台ほど駐車可能だった。
- ・帰りのエーガイヤちぐさ温泉（入浴料400円、65歳以上は200円）はちょっと狭いが、コストパフォーマンスがよい。

報告者氏名 玉田優子 2018年2月26日



ログ 歩行距離 10.3km



駒の尾山山頂 1280.5m



雪庇も見られました



後山山頂 1344.4m